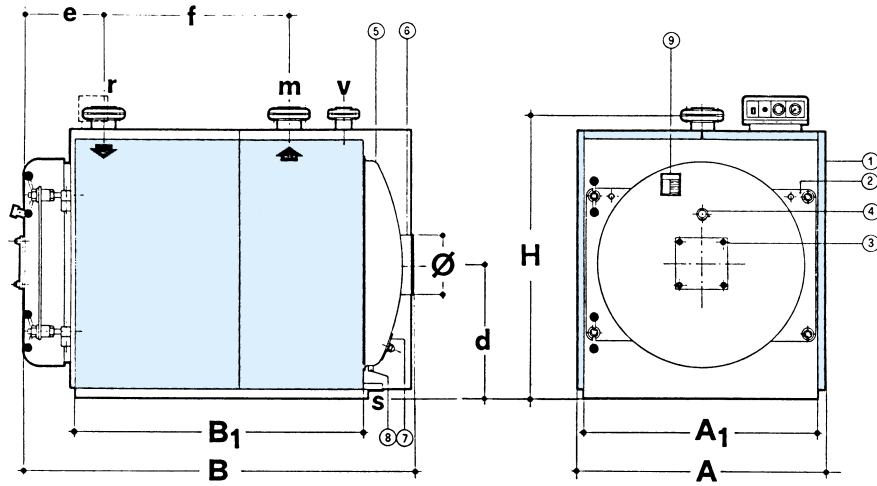
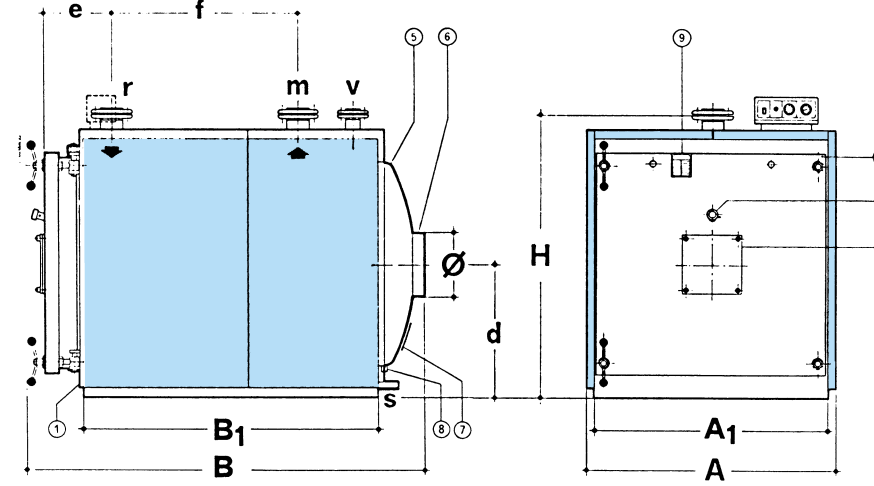


RAC 93 ÷ 1045

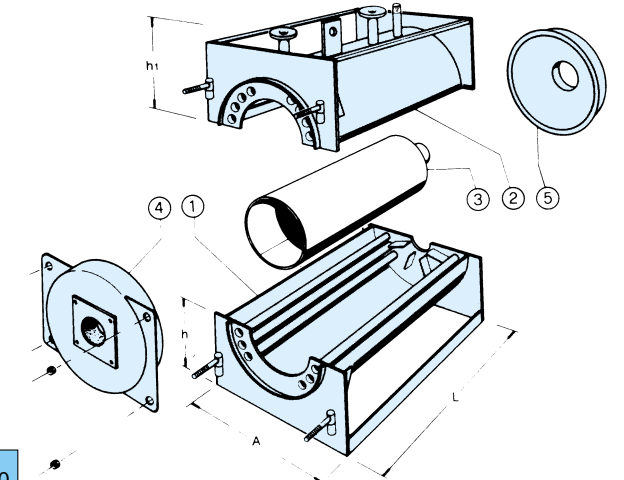


RAC 1220 ÷ 4070



RAC 190 - 695 C

(modelli disponibili per la versione scomponibile)



MODELLO - TYPE - MODELE			93	105	150	190	230	290	345	405	465	520	580	695	810	930	1045
Potenzialità nominale max Max nominal capacity Pouissance nominale max	kW		93	104,7	151,2	192	233	291	349	407	465	523	581	698	814	930	1047
	kcal/hx1000		80	90	130	165	200	250	300	350	400	450	500	600	700	800	900
Potenzialità focolare max Max furnace capacity Pouissance foyer max	kW		103	115,5	167	211	257	320	384	449	511	577	637	771	899	1027	1156
	kcal/hx1000		88,6	99,3	143,6	181,5	220,6	275	330,2	386,1	439	494	548	663	773	884	994
Press. camera di combustione Combustion chamber pressure Pression de la chambre de combustion	mbar		0,5	0,7	1,2	1,2	1,5	2,3	3,3	4,4	3,3	4,3	4,8	4,5	5,6	5,4	6
Contenuto acqua Water content Capacité de eau	dm3		119	119	155	228	228	285	276	329	402	402	476	697	795	733	817
Perdite di carico * Loos pressure * Perte de charge *	mbar		4,5	5,6	11,8	6,9	10	16,3	23	31	18	22	28	18	25	33	40
Dimensioni Dimensions Dimensions	A	mm	790	790	790	940	940	940	940	940	1040	1040	1040	1240	1240	1240	1240
	B	mm	1110	1110	1360	1405	1405	1655	1655	1905	1990	1990	2290	2345	2545	2545	2795
	H	mm	880	880	880	990	990	990	990	990	1150	1150	1150	1280	1280	1280	1280
	A1	mm	750	750	750	900	900	900	900	900	1000	1000	1000	1200	1200	1200	1200
	B1	mm	760	760	1010	1010	1010	1260	1260	1510	1512	1512	1812	1814	2014	2014	2264
	d	mm	460	460	460	510	510	510	510	510	595	595	595	640	640	640	640
	e	mm	430	430	430	465	465	465	465	465	625	625	625	625	625	625	625
	f	mm	260	260	510	450	450	700	700	950	792	792	1092	974	1174	1174	1424
Attacchi Connections Attelages	r / m	DN	2"	2"	2"	65	65	65	65	65	80	80	80	100	100	100	100
	v	DN	1"1/4	1"1/4	1"1/4	1"1/2	1"1/2	1"1/2	1"1/2	1"1/2	2"	2"	2"	65	65	65	65
	s	DN	3/4"	3/4"	3/4"	3/4"	3/4"	3/4"	3/4"	3/4"	3/4"	3/4"	3/4"	3/4"	3/4"	3/4"	3/4"
	Ø	mm	200	200	200	220	220	220	220	220	250	250	250	350	350	350	350
Pressione max esercizio Max working pressure Pression max de Travail	bar		5	5	5	6	6	6	6	6	6	6	6	6	6	6	6
Peso a vuoto Empty weight	Kg		270	280	340	450	460	590	630	700	900	910	1000	1270	1400	1500	1650

1220	1450	1860	2330	2910	3490	4070
1221	1454	1861	2326	2908	3489	4070
1050	1250	1600	2000	2500	3000	3500
1349	1606	2056	2570	3213	3855	4497
1160	1381	1768	2210	2762	3315	3867
6,5	6,8	7	7,2	7,5	7,8	9
1277	1372	2010	2163	3155	3292	4839
36	54	45	70	64	90	120
1380	1380	1610	1610	1800	1800	2000
2950	3200	3245	3535	3955	4255	4790
1500	1500	1800	1800	2000	2000	2210
1380	1380	1610	1610	1800	1800	2000
2416	2666	2680	2970	3320	3620	4024
810	810	965	965	1070	1070	1700
430	430	430	430	510	510	522
1700	1950	1440	1730	1700	2000	2200
125	125	150	150	200	200	200
80	80	100	100	125	125	125
1"1/2	1"1/2	1"1/2	1"1/2	1"1/2	1"1/2	1"1/2
400	400	450	450	500	500	600
6	6	6	6	6	6	6
2100	2350	3450	3850	5200	5800	8000

- 1 - Corpo caldaia / Boiler shell / Corps de chaudière
- 2 - Portellone / Front door / Porte foyère
- 3 - Piastra sostegno bruciatore / Burner plate / Plaque brûleur
- 4 - Spia controllo fiamma / Combustion control / Contrôle de combustion
- 5 - Camera fumi / Smoke chamber / Chambre de fumée
- 6 - Tubo uscita fumi / Stack / Cheminée
- 7 - Portina pulizia / Cleaning door / Porte pour le nettoyage (RAC 190÷3490)
- 8 - Scarico condensa fumi / Smokes condensate discharged / Déchargement de la condense fumées
- 9 - Targhetta identificatrice / Name plate / Plaque de identification

Peso Weight Poids	①	kg	-	-	-	112	112	132	140	161	212	212	244	315	-	-	-
	②	kg	-	-	-	107	107	124	132	155	199	199	226	302	-	-	-
	③	kg	-	-	-	72	72	110	110	131	172	172	205	291	-	-	-
	④	kg	-	-	-	76	76	76	76	76	155	155	155	211	-	-	-
RAC - C	⑤	kg	-	-	-	17	17	17	17	17	35	35	35	48	-	-	-

(1) Riferite alla portata d'acqua relativa ad un salto termico di 15°C. (1) Refer of delivery water on heat rise of 15°C. (1) Rapporte a un débit d'eau avec une ressaunt thermique de 15°C.
Le indicazioni tecniche e le misure qui pubblicate sono a titolo informativo e potranno essere variate senza alcun preavviso. / The above-mentioned specifications and measures are reported for informations only and they could be change without any notice.
/ Les susdit indications techniques et mesures ne sont publiées qu'à titre d'information et elle pourront changer sans aucun préavis.